

Gemeinde mitteilung Würflach



Schneeberg
LAND

Nr. 538/26.05.2021

Wiedereröffnung der



Würflacher WellnessWelt



Alex Drazdansky / TheVerve_Agentur©

Fr. Julia Pürzl (Shiatsu), Sandra Steinkellner (Aromatherapie), Sabrina Pototschnik (Yoga),
= Zusatzangebote am LadyDay

GGR Michaela Reiter, Markus Pürzl (wirtsch. Leitung), Tanja Michaeler (WWW-
Mitarbeiterin), Beatrice Hirsch (Gastromitarbeiterin- Café JederKlamm)

(nicht am Foto WWW – Mitarbeiterin Eva Bauer)

Gemeindeamt:

Willendorfer Straße 150
2732 Würflach

Tel: 02620 / 2410 - 11
Fax: 02620 / 2410 - 20
e-mail: gemeinde@wuerflach.at
web: www.wuerflach.at

Parteienverkehr:

Montag, Dienstag u.
Freitag: 08:00 bis 12:00
Donnerstag: 08:00 bis 12:00
15:00 bis 18:00

Gemeindebücherei:

Tel: 02620 / 2410 - 41
Mo 16:30 bis 19:30
Do 16:30 bis 19:30

Kindergarten

Würflach:

Tel: 02620 / 2410 - 34

Kindergarten

Hettmannsdorf:

Tel: 02620 / 2430

WellnessWelt:

Tel: 02620 / 2411



Vorwort / Editorial

**Sehr geehrte Ortsbevölkerung,
liebe Jugend!**

Die Pandemie wird sicher noch länger unser Leben bestimmen, seit 19. Mai ist aber doch wieder einiges an Normalität zurückgekehrt. Die immer höhere Durchimpfungsrate, die vielen Testungen aber auch die Jahreszeit lassen die Infektionszahlen sinken und ermöglichen immer mehr Öffnungsschritte. Schön wieder Gastronomie, Kultur, Sport und Freizeiteinrichtungen, wenn auch eingeschränkt, nutzen zu können. Auch unsere WellnessWelt ist nach über einem Jahr nun wieder geöffnet. Nutzen Sie das umfangreiche Angebot der Würflacher Gastronomie und der Würflacher Betriebe und genießen Sie diese ersten Schritte in die Normalität.

Danke an alle, die durch Einhaltung der Vorgaben und die Rücksicht auf ihre Umgebung diese Öffnungen möglich gemacht haben. Besonderer Dank an alle Würflacher, die sich freiwillig gemeldet haben und in unserer Kooperation der Teststraße in St. Egyden helfen. Sie leisten einen wesentlichen Beitrag für uns alle.

Ich bitte Sie, seien Sie weiter vorsichtig und halten Sie Abstand und die Hygieneregeln ein.

Gehen Sie testen und überlegen Sie, sich zur Impfung anzumelden, dann werden wir die Pandemie weiter zurückdrängen und hoffentlich bald unser gewohntes Leben zurückbekommen. Es liegt an uns, wir haben es selbst in der Hand!

Seitens der Gemeinde freut es mich, dass das Projekt PV-Anlage WellnessWelt bereits fertiggestellt werden konnte. Danke an alle, die hier zur Umsetzung beigetragen haben.

Die Arbeitsgruppe für die Planung der neuen Volksschule hatte bereits die erste Zusammenkunft. Es sind hier alle Fraktionen des Gemeinderates in der Arbeitsgruppe vertreten. Die Angebote für die Projektbetreuung wurden besprochen und einige Fragen beantwortet.

In der Gemeinderatssitzung Ende Mai, sollte hier die Projektbetreuung beschlossen werden und danach kann gemeinsam mit der Betreuerfirma mit der weiteren Planung begonnen werden. Ich werde weiter darüber informieren.

Ich wünsche Ihnen alles Gute und bleiben Sie gesund!



Ihr Bürgermeister Franz Woltron

INHALT

- > Vorwort des Bürgermeisters
- > Bürgerkraftwerk WWW
- > aus dem Gemeinderat
- > Referat 1 – Vizebgm. J. Woltron
- > Referat 2 – GGR Michaela Reiter
- > Referat 3 – GGR Alois Kindlmayr
- > Referat 4 – GGR Johann Pinkl
- > Referat 5 – GGR Roland Reiter
- > Pfarre Würflach
- > Einschaltung Volksschule
- > Einschaltung Bücherei
- > Handy-Singatur
- > Tennissaison
- > Bevölkerungsstatistik
- > kostenlose Rechtsberatung
- > Seinerzeit
- > Müllabfuhr
- > Topothek
- > Anzeigen

Bürgerkraftwerk am Dach der WWW nimmt Betrieb auf

Dass Klimaschutz hoch im Kurs steht, haben mehr als 50 Würflacherinnen und Würflacher bewiesen und dank des Bürgerbeteiligungsmodells in die Photovoltaikanlage am Dach der WellnessWelt investiert, ohne selbst eine Anlage errichten zu müssen.



Die Photovoltaikanlage ist nicht nur eine attraktive Anlagemöglichkeit, mit dem Kauf der Paneele haben viele Ortsbewohner einen wertvollen Beitrag zur Energiewende geleistet.

Sonnenstromanlagen sind eine der umweltfreundlichsten Möglichkeiten Strom zu erzeugen. Der Umstieg auf erneuerbare Energien wie Solarkraft ist entscheidend, um die Klimaziele zu erreichen. Rund 103.000 Kilowattstunden Sonnenstrom jährlich werden mit der neuen Anlage zukünftig am Dach der WellnessWelt erzeugt. Die neue Photovoltaikanlage speist den gewonnenen Strom direkt in das Netz der WellnessWelt ein. Der Strom, der vor Ort nicht genutzt werden kann, wird ins Ortsnetz eingeleitet.

Um zukünftig den erzeugten Sonnenstrom vom Dach der WellnessWelt noch effizienter zur Abdeckung des Eigenstromverbrauches der Gemeindegebäude oder für unsere Trinkwasserversorgung zu nutzen, sind Planungen für eine Energiegemeinschaft im Gange. Noch im Juni wird es ein Infogespräch mit Hr. DI Roland Matous von der „Energie Zukunft Niederösterreich GmbH“ geben. Sobald es die gesetzlichen Rahmenbedingungen ermöglichen, wollen wir diese Möglichkeit der Sonnenstromnutzung umsetzen.

Erfreulich ist, dass das Projekt der Photovoltaikanlage mit Bürgerbeteiligung fraktionsübergreifend umgesetzt und die Anlage bereits in Betrieb genommen werden konnte. Das große Interesse der Würflacher Bevölkerung zeigt, dass viele Ortsbewohner in eine erneuerbare Energiezukunft investieren wollen.

Übrigens: Die Leistungsdaten der Photovoltaikanlage werden auf einer speziellen Monitoring-Plattform übersichtlich dargestellt, das ermöglicht einerseits die sofortige Fehlererkennung und Warnung bei Fehlern auf Modul-, Strang- und Anlagenebene und garantiert andererseits eine optimale PV-Leistungsüberwachung und Ertragssicherung. Alle aktuellen Daten zur Stromerzeugung können demnächst auch über die Homepage der Gemeinde Würflach live abgerufen werden.

Aus dem Gemeinderat

Folgende Beschlüsse wurden im April und Mai aufgrund der Covid-19-Situation im Rahmen von Umlaufbeschlüssen vom Gemeinderat gefasst:

- Gegen das Protokoll der Gemeinderatssitzung vom 11.2.2021 wurden keine Einwände eingebracht.
- Der Sale-and-lease-back-Vertrag für die Bürgerbeteiligung zur Errichtung einer Photovoltaikanlage am Dach der Würflacher WellnessWelt wurde einstimmig angenommen.
- Zwei Mietverträge (für die Fa. BDS-Pack GmbH und Fr. Elisabeth Kaiser) für Räumlichkeiten in der WellnessWelt wurden einstimmig beschlossen.
- Die Zuständigkeit für die Beschlussfassung von Mietverträgen bis zu einer Höhe von € 300,-- netto monatlich, wurde vom Gemeinderat an den Gemeindevorstand per einstimmigen Beschluss übertragen.
- Einstimmig wird der Beschluss zum Beitritt Würflachs zum Klimabündnis Österreich angenommen. (Das Klimabündnis unterstützt Gemeinden bei den Klimaschutz-Aktivitäten in der Region.)
- Die Vergabe von Sanierungsarbeiten in der Johannesbachklamm an die Fa. Hofer Holzbau in Willendorf mit einem Angebotspreis von € 9.305,81 wurde mit zwei Gegenstimmen (GGR Alois Kindlmayr, GGR Johann Pinkl) und einer Nichtteilnahme (GR Walter Trimmel) beschlossen.

Die genehmigten Protokolle der Gemeinderatssitzungen werden auf der Würflach-Homepage im Hauptmenü unter Amtstafel – GR-Protokolle – veröffentlicht.



Bericht – Referat 1

Vizebgm. Hannes Woltron

Werte Ortsbevölkerung!

Tourismus

Unsere Johannesbachklamm erfreut sich seit der Covid-19 Pandemie vermehrt an Besuchern. Viele Menschen versuchten den nicht möglichen Urlaub mit Tagesausflügen zu kompensieren, um einen Ausgleich in der freien Natur zu finden.

Unser Naturjuwel Johannesbachklamm mit dem dazugehörigen Wandernetz ist dafür ein sehr attraktives Ausflugsziel.

Referatsübergreifend (Tourismus, Wandern und WellnessWelt) wollen wir das Wanderangebot, die Besucherlenkung, die Parkplatzsituation aber auch die Wertschöpfung optimieren.

Mit Unterstützung der „Landesgesellschaft Eco Plus“ und der Tourismusdestination „Wiener Alpen“, werden wir Ideen und Maßnahmen für die Weiterentwicklung im Sinne des NÖ Wanderleitfadens erarbeiten. Ziel soll es sein unser Naturjuwel Johannesbachklamm nicht mit Besuchen zu überfrachten, sondern den Gästen ein zufriedenstellendes Ausflugserlebnis mit der dazugehörigen Wertschöpfung in unseren Gastronomiebetrieben anzubieten.

Dazu gab es eine „Kick Off“-Besprechung mit „Eco Plus“. Aufbauend auf diese Besprechung wurde uns kostenlos ein Tourismusberater zur Verfügung gestellt. Mit Herrn Mag. Kaiser von der Fa. „siegel+kaiser OG“ wurde in einem ersten Workshop mit Gemeinderäten, Gastronomen und dem Leiter der WellnessWelt, ein Wanderprojekt erstellt. Gemeinsam wollen wir in den nächsten Monaten konkrete Umsetzungsschritte festlegen.



Obst im Schneebergland



Nützlinge und Schädlinge erkennen und nachhaltig einsetzen

Sa., 19. Juni 2021 09:30 Was ist das und was macht das an meinen Bäumen? Andreas Steinert trägt vor und zeigt uns Tipps zum Erkennen von Nützlingen, Schädlingen und Krankheiten an Pflanzen.

Von der Milbe bis zur Wildsau: wir bestimmen Schaderreger, wir sammeln und bestimmen verschiedene Tiere und Symptome

Ort: Am Gutenmann 1, 2733 Schrattenbach



Wie plane und lege ich meinen Obstgarten an?

Do., 1. Juli 2021 18:30 Was bei der Planung von Obstbaumpflanzungen zu beachten ist: Altes und neues Wissen über den richtigen Abstand, die besten Sorten, Pflanzgrube und Substrat, für Hausgarten und Streuobstwiesen, und Infos zu Qualitätsbezugsquellen, mit Brigitte Hozang

Ort: Hainfelder Str. 38a, 2560 Berndorf

Geologie und Boden des Ottnerschen Marillengartens

Sa., 10. Juli 2021 14.30 Franz Ottner erzählt über die faszinierenden geologischen Entstehungsprozesse und zeigt aktuelle Dynamiken anhand eines Bodenprofils. Mit etwas Glück kommen wir in den Genuss einer sortenreichen Marillenverkostung. Teilnahme frei.

Ort: Aspangerstraße vis a vis Nr. 24/26, 2822 Bad Erlach

Alle geplanten Termine finden Sie unter:

<https://www.obstimschneebergland.at/termine/>

Beitrag für halbtägigen Kurs: 15.-; Mitglieder frei; begrenzte Teilnehmerzahl,

Anmeldung erforderlich!

Anmeldungen: office@hozang.at

M 0676/9115311

fb + www.obstimschneebergland.at

Mit Unterstützung von Bund, Ländern und Europäischer Union



Bundesministerium
Nachhaltigkeit und
Tourismus



Europäischer
Landwirtschaftsfonds für
die Entwicklung des
ländlichen Raums.
Hier investiert Europa in
die ländlichen Gebiete.



Die Presstermine mit dem Obst im Schneebergland Obstmobil

sind für Donnerstag 23.09.2021 und

Samstag 23.10.2021 geplant.



Impressum: Herausgeber: Gemeinde Würflach. Für den Inhalt verantwortlich: Bgm. Franz Woltron. Hergestellt und vervielfältigt im Gemeindeamt Würflach. **Fotos**, wenn nicht anders angegeben: Gemeinde Würflach. Die Gemeindemitteilung dient zur Information der Bevölkerung und beinhaltet auch die Verlautbarung amtlicher Mitteilungen.

**Bericht – Referat 2****GGR Michaela Reiter****Sehr geehrte Ortsbevölkerung, liebe Jugend, liebe Kinder!****Endlich ist es soweit!**

Es freut mich Ihnen mitteilen zu können, dass wir nun nach langer Pause, endlich unseren Saunabetrieb, am 19. Mai wieder öffnen durften. Dazu wurde ein eigenes Hygiene- und Schutzkonzept, mit umfassenden Sicherheitsmaßnahmen und vorerst eingeschränktem Eintritt, ausgearbeitet. Bei der schrittweisen Öffnung unseres Angebotes sind wir sehr behutsam vorgegangen, denn nach wie vor ist große Vorsicht angebracht. Obwohl wir wirtschaftlich denken sollten und unseren Gästen alle Leistungen uneingeschränkt zur Verfügung stellen wollen, müssen wir unsere Verantwortung wahrnehmen und angesichts der Neuartigkeit des Virus besonders umsichtig vorgehen. Wir haben deshalb entschieden, unsere SaunaWelt mit einer reduzierten Gästeanzahl zu öffnen. Durch das neue Kassensystem ist es nun möglich die Tickets auch Online zu erwerben. Nutzen Sie dieses Angebot, da aufgrund der Covid-19 Maßnahmen, eine beschränkte Besucheranzahl von 35 Personen festgelegt wurde. Genauere Details finden Sie unter www.wellnesswelt-wuerflach.at/ticket.

Wie bereits in den letzten Gemeindenachrichten bekannt gegeben, hat nun Herr Pürzl Markus die Betriebsleitung der Würflacher WellnessWelt übernommen. Herr Pürzl ist bereits ein langjähriger Mitarbeiter unserer Gemeinde, der diese Aufgabe mit voller Hingabe und vollem Einsatz - bereits jetzt - erledigt. Zusammen mit der Marketing Agentur „The Verve“ wurde ein neues Konzept erarbeitet, um den Gästen ein maßgeschneidertes Gesundheits- und Freizeiterlebnis, gemeinsam mit unseren Kooperationspartnern (Gastronomie, Massage und Kosmetik) anbieten zu können.

Die Information „Panorama Würflach“ wurde bereits an alle Haushalte der Gemeinde ausgeteilt. Allerdings gibt es hier **Änderungen**: aus der Freitags-„Men’sWorld“ wurde „FridayFeeling“, die gemischte After Work-Sauna am Freitag. Dadurch wird auch den Damen ein entspannter Wochenausklang ermöglicht. Wir sind über das Feedback unserer treuen Kunden sehr dankbar! Nur mit produktivem Feedback kann man wachsen und besser werden.

Aufgrund von Lieferschwierigkeiten wird das Cafe „JederKlamm“ erst im Juni öffnen. Ebenso wurde für Mitte Juni eine offizielle Eröffnung und Tag der offenen Tür in der WellnessWelt ins Auge gefasst. Da die Covid19 Maßnahmen bei Veranstaltungen noch keine große Anzahl an Personen zulässt, haben wir uns entschieden, den Termin auf **Juli zu verschieben**, um dann eine offizielle Eröffnung mit unseren Gemeindebürgern durchzuführen. Die Termine werden selbstverständlich auf unserer Homepage und unseren Social-Media-Kanälen bekanntgegeben.

Besuchen Sie uns auf unserer Homepage unter www.wellnesswelt-wuerflach.at um alle aktuellen Informationen und den sich ständig ändernden Covid19-Maßnahmen zu erhalten.



Alex Drazdansky / TheVerve_Agentur©

Wir freuen uns auf Ihren Besuch!

Das Saunateam und GGR Michaela Reiter

Gesunde Gemeinde Würflach

**„Mentale Gesundheit“ Seelisch im Einklang zu sein
ist wichtig für uns.**



Einmal mehr möchten wir, in unserer Gemeinde gemeinsam mit der Initiative „Tut gut“ darauf schauen, was uns gesund hält und stärkt: Mit den neuen mentalen Angeboten der Initiative „Gesunde Gemeinde“ haben wir wieder die Möglichkeiten Vorträge, Workshops und Themenwanderungen, zu den aktuellen Herausforderungen, die jedem von uns im alltäglichen Leben begegnen, durchzuführen. Deshalb werden wir im Sommer zu dem Thema:

Glücksforme(l)n – Wege zum Glücklichein

eine Themenwanderung in unserer Gemeinde durchführen. Genauere Informationen werden auf unserer Homepage oder im Aushang beim Gemeindeamt ersichtlich sein.

„Glücklich sein hat nichts mit dem berühmten Lotto-6er zu tun. Es geht um viel mehr, es geht um die innere Freude und Lebenszufriedenheit. Oft ist uns gar nicht bewusst, dass wir im Alltag so viel Schönes erleben und dass uns Glück eigentlich im täglichen Leben begegnet. Man muss es bloß als solches erkennen! Wir wollen mit diesem Thema aufzeigen, was wir selbst beitragen können, um glücklicher zu sein.“

Nordic Walking startete wieder – am 26. Mai 2021!

Das sanfte Gehen mit Stöcken in schnellen Schritten ist der ideale Gesundheitssport. Deshalb starten wir wieder mit unseren wöchentlichen Walking-Runden, wo jeden Mittwoch mit Begeisterung die Stöcke geschwungen werden. Auch alle TeilnehmerInnen, die ohne Stöcke gehen möchten, sind natürlich herzlich willkommen.

Was benötige ich? Bequeme Turnschuhe und angenehme Sportbekleidung sind ideal;
Schlecht gelaunt? Dann ab zum Nordic Walken! Dadurch werden Glückshormone ausgeschüttet und die Muskulatur wird gestärkt und gelockert. Einfach **jeden Mittwoch um 18:30 Uhr** zum Treffpunkt vor das Gemeindeamt kommen. **Und los geht's!** Die unterschiedlichen Runden werden jeweils Vorort mit den TeilnehmerInnen besprochen.
Gehdauer ca. 1 – bis 1 ½ Stunden.

Rezept des Monats:

Rhabarberkuchen

Zutaten für eine Springform 30 cm (entspricht 12 Stück)

Für den Teig

- 7 Eier
- 500 g Rhabarber
- 175 g Mehl
- 60g Speisestärke
- 125 ml Vollmilch
- ½ Pkg. Backpulver

Für das Baiser

- 4 Eiweiß
- 1 EL Zitronensaft
- 150 g Zucker



Zubereitung:

Den Ofen auf 160 °C Heißluft vorheizen. Vier Eier trennen. Die Eigelbe mit den ganzen Eiern vermischen und zusammen mit dem Zucker mehrere Minuten schaumig schlagen. Mehl, Backpulver, Milch und Speisestärke einrühren. Den Rhabarber waschen, schälen und in ca. 2 cm Stücke schneiden.

Eine große runde Backform mit Backpapier auslegen. Die Kuchenmasse eingießen, die Rhabarberstücke darauf verteilen. Den Zucker mit dem Eiweiß und einem Esslöffel Zitronensaft zu cremigem Schnee schlagen. Den Eischnee auf dem Kuchen verteilen. Bei 160 ° ca. 45 Minuten backen.

Gutes Gelingen!



Bericht – Referat 3

GGR Alois Kindlmayr

Werte Ortsbevölkerung, liebe Jugend!

Güterwege

Auch dieses Jahr gibt es im Bereich Güterwegebau ein größeres Projekt. Dabei soll der im vorigen Jahr mit Sanierungen der Schlaglöcher begonnene Teichweg heuer mit einer doppelten Asphaltstutzdecke auf ca. 600 lfm. versehen werden. Nach Besprechungen mit dem neuen Zuständigen für unsere Gemeinde vom Land NÖ-ABB-Fachgruppe Güterwege Hr. Johann Ofenböck wurde uns für das gesamte Projekt wieder eine Förderung von 55 Prozent zugesagt.



Bericht – Referat 4

GGR Johann Pinkl

Geschätzte Ortsbevölkerung! Liebe Jugend!

Bevor ich anschließend zu meinem Bericht komme, möchte ich die Gelegenheit nutzen meine unbeschreibliche Freude auszudrücken, dass ich nach meiner überstandenen Covid-19 Erkrankung, fast vollständig

Kultur
Span
Würflach

genesen, meine Arbeit für unser Würflach wieder aufnehmen konnte. Obwohl die Gemeindearbeit in letzter Zeit aufgrund der stetigen Anfeindungen im Gemeinderat immer aufreibender und schwieriger wird, bin ich dennoch sehr dankbar meinen Aufgabenbereich in der Gemeinde wiederum wahrnehmen zu können. In diesem Sinne ist es mir ein besonderes Bedürfnis mich bei allen Bürgern für die zahlreichen Genesungswünsche mir gegenüber auf das aller herzlichste zu bedanken!

Advent in der Johannesbachklamm 2021

In den kommenden Wochen wird sich das zuständige **Referat 4** und der **Gemeinderat von Würflach** intensiv mit der Frage beschäftigen, ob unser „Advent in der Johannesbachklamm“ voraussichtlich **durchführbar sein wird oder nicht**.

Obwohl demnächst gewisse **Lockerungen** durch die Bundesregierung **geplant** sind, hält uns die Pandemie nach wie vor fest im Würgegriff. Eine realistische Vorplanung unseres Adventmarktes ist daher momentan nach wie vor nicht möglich.

Trotz der widrigen Umstände rund um die derzeit herrschende Pandemie ist die Gemeinde sehr bemüht, alles Erdenkliche daranzusetzen, unseren beliebten Adventmarkt in diesem Jahr abzuhalten.

Stolz auf unser Dorf – miteinander leben

Aufgrund der Verwitterung und im Zuge der NÖ Landesaktion „Stolz auf unser Dorf“ werden durch die Gemeinde Würflach mehrere Wegkreuze und die dazugehörigen Sitzmöglichkeiten von Würflach erneuert und renoviert. Die Ab- und Aufbauarbeiten der Kreuze - für heuer sind das Dürrenbergkreuz und das Kreuz am Holzweg vorgesehen - werden unter Aufsicht und Mithilfe der beiden geschäftsführenden Gemeinderäte Michaela Reiter und Johann Pinkl, dem Seniorenbund Obmannstellvertreter Peter Haberler und mit großer Mithilfe der Jugend vom Ort durchgeführt. Damit die Restaurierungs- und Erneuerungsarbeiten der Kreuze das Gemeindebudget so wenig wie möglich belasten und trotzdem fachgerecht ausgeführt werden, ist es uns gelungen, die Jesusstatue und diverse Vorbereitungsarbeiten in den Werkstätten der Justizanstalt Hirtenberg durchführen zu lassen.



Ein weiteres Projekt im Zuge „Stolz auf unser Dorf“ ist die Schaffung einer hölzernen Skulptur in der Johannesbachklamm gegenüber der Kargl Wiese. In den Baumstamm einer mächtigen Fichte die wegen Schädlingsbefall gefällt werden musste, schnitzt der Künstler Johann Schöngrundner aus Trattenbach eine Skulptur in der Form eines Feuersalamanders. In diesem Zusammenhang möchte ich mich bei der Grundbesitzerin Frau Dr. Giefing für die Zurverfügungstellung der Fichte recht herzlich bedanken.



Freiwillige Feuerwehr

Aufgrund der anhaltenden Pandemie hat unsere Freiwillige Feuerwehr bisher keine Möglichkeit gehabt, eine feierliche Segnung des neuen Mannschaftstransportfahrzeuges durchzuführen. Das Einsatzfahrzeug wurde daher vorerst offiziell von der Gemeinde unserer Feuerwehr übergeben.



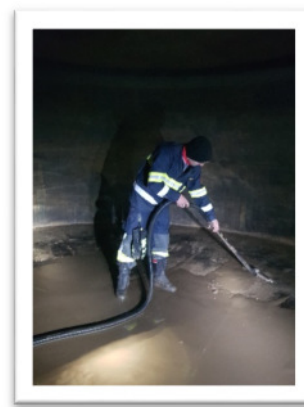
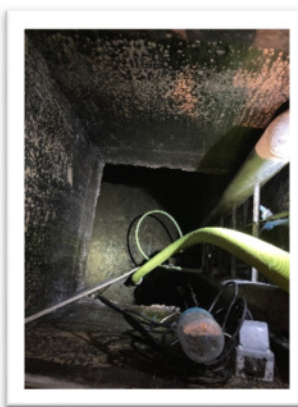
Die kirchliche Segnung findet coronabedingt zu einem späteren Zeitpunkt statt. Die Gesamtkosten des Einsatzfahrzeuges beliefen sich auf € 92.370,- und wurden durch den Beitrag der Gemeinde Würflach mit € 30.000,-, durch den Eigenbeitrag unserer Feuerwehr mit € 37.000,-, sowie der Förderung des Landes Niederösterreich und Rückvergütung von Mehrwertsteuer und Nova finanziert.

Die Gemeinde gratuliert unserer Feuerwehr recht herzlich zu diesem tollen Fahrzeug und wünscht unserer Feuerwehr stets eine unfallfreie Rückkehr ins Gerätehaus von allen Einsätzen und Ausfahrten!

Löschwasserbehälter

1.) Der Löschwasserbehälter in der Bogengasse wurde von unserer Feuerwehr vollständig ausgepumpt und gereinigt. Anschließend wurde von der Firma Strebinger die Totalsanierung des Behälters durchgeführt.

2.) Der Löschwasserbehälter beim Kinderspielplatz in Hettmannsdorf wurde ebenfalls von unserer Feuerwehr ausgepumpt und gereinigt. Die notwendige Sanierung wurde Mitte Mai von der Firma Springer vorgenommen.



Bericht – Referat 5

GGR Roland Reiter

Liebe Würflacherinnen und Würflacher!

„Feuerbrand“ – was ist das?

Feuerbrand ist eine gefährliche, durch das Bakterium *Erwinia amylovora* verursachte Pflanzenkrankheit an Obst und Ziergehölzen, beispielsweise an Birne, Apfel, Quitte, Weiß- und Rotdorn, Eberesche und Feuerdorn. Die gefährliche Infektionszeit ist dabei das Frühjahr und der Sommer. Für Menschen und Tiere ist die Krankheit ungefährlich, dennoch sollten befallene Pflanzen wegen der hohen Verschleppungsgefahr nicht angefasst werden.

Richtiges und schnelles Reagieren ist bei Verdacht auf eine Infektion sehr wichtig: Die Bakterien sind hochansteckend und befallen schnell weitere gesunde Pflanzen, die Krankheit unterliegt deshalb der MELDEPFLICHT eines jeden Gemeindegürgers. Helfen Sie dabei mit, wirtschaftliche Schäden in Obstgärten zu verhindern und unsere wertvolle Kulturlandschaft mit ihren Streuobstwiesen zu erhalten!

Das Ursprungsland von Feuerbrand sind die USA. Von dort kamen 1957 die ersten Erreger nach Europa. Seit 1993 zählt auch Österreich zu den befallenen Ländern.

Nach der Übertragung auf Triebe anfälliger Pflanzen dringt das Bakterium durch natürliche Öffnungen, Blütenanlagen oder durch offene Wunden ein. Die Ausbreitung der Erreger innerhalb einer Pflanze erfolgt über das Rindengewebe und zwar deutlich schneller in jungen als in älteren Trieben.



▲ Apfelbaum mit Feuerbrand,
© Sebastian Stabinger, Wikimedia



Symptome für Feuerbrand sind welkende Triebe, die später dürr werden und wie vom Feuer verbrannt aussehen, schwarze Blütenbüschel und schwarze Früchte. Feuerbrand an Bäumen und Sträuchern kann man auch daran erkennen, dass sich die Triebspitzen nach unten biegen. Die Abgrenzung zum gesunden Holz ist dabei unscharf. Wenn die Grenze zum gesunden Holz an jungen Trieben messerscharf zu sehen ist, ist es mit Sicherheit die beim Steinobst oft auftretende Monilia-Krankheit.

Feuerbrand wird vielfach über größere Entfernungen hinweg mit verseuchtem Pflanzenmaterial oder kontaminierten Gegenständen wie Schneidewerkzeuge verbreitet. Im Nahbereich erfolgt die Ausbreitung hauptsächlich durch Regen, Wind und Insekten.

Nach einem Tiefstwert von lediglich 11 gemeldeten Fällen im Jahr 2019 wurden niederösterreichweit im letzten Jahr 39 positive Fälle registriert, Höchststand war das Jahr 2007 mit 1.882 gemeldeten Fällen. Bei Verdacht auf Feuerbrand melden Sie sich bitte beim Gemeindeamt oder direkt bei mir unter der Telefonnummer 0650/8888468. Wir nehmen zeitnah mit den zuständigen Experten Kontakt auf.

Attraktivierung unserer Spielplätze

Die Attraktivierung unserer beiden Spielplätze im Ort ist voll im Gang, sowohl am Spielplatz in Hettmannsdorf als auch beim Spielplatz in Würflach konnten neben zahlreichen Beeresträuchern auch Weinstöcke und sechs Obstbäume gepflanzt werden.

Beim Würflacher Spielplatz wurde der Eingangsbereich vom Hofedenweg kommend neu gestaltet und um ein Weinspalier ergänzt. An dieser Stelle möchte ich mich bei den Gemeindearbeitern für die rasche Umsetzung des Projektes bedanken, insbesondere bei Herrn Kurt Kugler, der zudem einige Jostabeeren- und Bocksdorn-Sträucher für die Naschhecke bzw. Naschinsel beigesteuert hat.

Herzlich bedanken möchte ich mich auch bei Baumeister Ing. Stefan Romar sowie bei Frau Cornelia Lechner für die Spende der Weinstöcke bzw. eines Kirschbaumes.

Im Laufe der kommenden Wochen werden noch die bestehenden Unebenheiten begradigt, Erde aufgebracht und die Wiese neu angesät. Danach folgen die Baumstämme für die Einfassungen der Schaukel sowie des Klettergerüsts, die Arbeiten werden voraussichtlich im Juni fertiggestellt.

Aufgrund der COVID-Bestimmungen konnten die Schüler der VS Würflach leider nicht wie ursprünglich geplant in das Projekt miteinbezogen werden, ich bin aber zuversichtlich, dass ein ähnliches Vorhaben im kommenden Jahr verwirklicht werden kann.

Ich wünsche einen schönen Start in die warme Jahreszeit!

Roland Reiter, Umweltgemeinderat



▲ Gemeindearbeiter Martin Mitteregger bei Schweißarbeiten am neuen Eingangsportal

Pfarre Würflach



Liebe Würflacher und Würflacherinnen!

Die Monate Mai und Juni sind mit vielen Kirchenfesten und Feiern verbunden: Christi Himmelfahrt, Pfingsten, Fronleichnam, dazu unsere Fußwallfahrt nach Maria Schutz und die Feiern von Erstkommunion und Firmung. Ich bin froh, dass es landesweit Lockerungen gibt bezüglich der Coronamaßnahmen und wir einen einigermaßen normalen Sommer erleben dürfen.

Die Prozession des Fronleichnamfestes am 3. Juni führt uns in die Johannesbachklamm. Wir beginnen beim Kriegerdenkmal und ziehen über die beiden weiteren Altarstationen in der Neunkirchnerstraße und der Klammgasse weiter zum 4. Altar beim Johannesbrunnen. Bei gutem Wetter planen wir die Festmesse im Pfarrstadl zu feiern.



Unsere Fußwallfahrt nach Maria Schutz wird am 20. Juni stattfinden. Um 4 Uhr in der Früh werden wir bei der Kirche losgehen und zu Fuß nach Maria Schutz *pilgern*. *Interessierte können sich einfach anschließen*. Oder Sie kommen mit dem Auto zu unserer Wallfahrtsmesse um 12 Uhr in Maria Schutz einfach dazu und feiern mit uns. Sie sind herzlich willkommen!

Pfr. P. Nikodemus Betsch

Unsere nächsten Termine:

Donnerstag, 3. Juni	Fronleichnamfest mit Prozession (9 Uhr)
Samstag, 12. Juni	Feier der Erstkommunion I (9 Uhr)
Sonntag, 13. Juni	Feier der Erstkommunion II (9 Uhr)
Samstag, 19. Juni	Firmung I mit Abt Maximilian Heim OCist (10 Uhr)
Sonntag, 20. Juni	Fußwallfahrt nach Maria Schutz (Abmarsch um 4 Uhr bei der Kirche). Die Wallfahrtsmesse in Maria Schutz ist um 12 Uhr.
Sonntag, 4. Juli	Firmung II mit Abt Maximilian Heim OCist (16 Uhr)
Sonntag, 25. Juli	Anna-Kirtag (9 Uhr)

Öffnungszeiten:

Montag – Freitag 07:00 – 13:00 Uhr
Freitag: 15:00 – 18:00 Uhr
Samstag: 07:00 – 12:00 Uhr



Hohl Würflach
Tel.: 02620/25099

Einschaltung der Volksschule Würflach

Erdäpfelpyramide

Auch heuer beteiligt sich unsere Umwelt.Wissen.Schule wieder an der Aktion "Erdäpfelpyramide." Mit den Kindern in der Betreuung bereiteten die Lehrerinnen und der Direktor die Beete und Pflanzkästen vor und setzten mit den erfreuten Kindern am 21.4.2021 zahlreiche Erdäpfel ein. Alle freuen sich schon auf eine reiche Ernte nach den Sommerferien und darauf, die selbstangebauten Grundbirnen zu verarbeiten und zu verspeisen.

Buntstifte am Zaun

Mitte April nützten die Lehrerinnen der Schule und die anwesenden Kinder (es war wieder einmal Lockdown mit Betreuung) das herrliche Frühlingwetter, um den Schulgarten frühlingsfit und kreativ neu zu gestalten. Gemeinsam legten sie neue Hochbeete an, befüllten die Pflanzkisten mit Komposterde und Mist und strichen die neuen bunten Zaunelemente. Die bunten Riesen-Farbstifte am Zaun sind ein echter Hingucker geworden und jeder, der vorbeifährt, sieht nun auf einen Blick, dass hier fröhliche, kreative Kinder in der Schule am Werk sind!

Büchertausch im Turnsaal

Elli Cerwenka ist stets mit viel Aufwand bemüht, die Bücher zu den Leserinnen und Lesern in die Schule zu bringen und so finden die regelmäßigen Bibliotheksbesuche in der Coronazeit einmal monatlich im Turnsaal statt.

Die Wildbienen schlüpfen

Alle Jahre im Frühling beginnt der wunderbare Kreislauf der Natur von Neuem und unsere Kinder werden Zeugen, wie unsere Wildbienen Ende März bei warmem Wetter zu schlüpfen beginnen. Auch die neu angelegten Wildbienenhotels im oberen Schulgarten werden schon fleißig umsummt.

Bewegung im Freien/im Klassenzimmer

Bewegung und Sport (BSP) ist auch stark von den Coronaeinschränkungen betroffen: Die Klassenlehrerinnen machen das Beste daraus und gehen so oft wie möglich mit den Schulkindern raus ins Freie! Auch besondere Turnstunden im Turnsaal und Bewegungseinheiten mit Bernhard Rauch in Live-Videoschaltung in den Klassenzimmern machen den Kindern Spaß und bringen die nötige Bewegung in den Schulalltag im Ausnahmezustand.

Experimente im Sachunterricht

Durch spannende Experimente weckte Barbara Scherz, die Lehrerin der 3. Klasse, spielerisch das Interesse der Kinder an Naturwissenschaft und Technik. Diese waren begeistert, dass sie gemeinsam und selbsttätig das Phänomen der Elektrizität erforschen konnten!

Lernen von den 5 Sinnen mit allen Sinnen

Im März beschäftigten sich die Kinder der 2. Klasse intensiv mit den 5 Sinnen. Dazu hatte ihre Klassenlehrerin Andrea Klaus im Rahmen des offenen Unterrichts tolle Stationen zum Kennenlernen der 5 Sinne mit allen Sinnen aufgebaut, die die Kinder mit großer Freude besuchten, erlebten und bearbeiteten.

Weitere Bilder und Berichte finden Sie auf der Homepage der Volksschule www.vswuerflach.schulweb.at!





Einschaltung Bücherei

Liebe Leser!

Mehr als 5.000 Bücher warten in den Regalen auf Sie.

Es ist jetzt wieder möglich, persönlich sein Lieblingsbuch zu finden.

Neu im Bestand sind Zeitungs-Abos gesponsert von:



IMKEREI KLAMMGOLD



SHIATSU PÜRZL



IT PETERSILKA WÜRFLACH



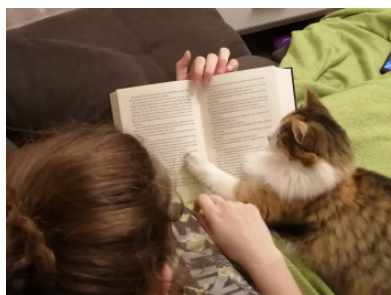
Im „Bote aus der buckligen Welt“ kann man interessante Beiträge aus der Region nachlesen.

Diese Zeitschriften haben zeit-unabhängige Beiträge.

Sie können wie Bücher entliehen werden.

Der erste Roman von Herbert Hirschler „Luft Gitarren Gott“ ist gerade signiert in der Bücherei eingetroffen!

Aus dem Fundus vom Fotowettbewerb:



**Wir würden uns freuen, Sie betreuen zu können!
Das Büchereiteam**



Handy-Signatur - Grüner Pass

Die Handy-Signatur ist Ihr digitaler Ausweis und Ihre Unterschrift im Internet. Sie können Dokumente komfortabel und rechtsgültig elektronisch unterschreiben, Amtswege online erledigen und eServices der Wirtschaft sicher nutzen. Bei einer Vielzahl von Amtswegen fallen Antrags- oder Beilagegebühren an – diese sind um 40% reduziert wenn der Antrag mit der Handy-Signatur eingebracht wird. Auch die Einsichtnahme in die elektronische Gesundheitsakte **ELGA** ist damit möglich.

Mit der Handy-Signatur leisten Sie eine elektronische Unterschrift, die der handgeschriebenen Unterschrift gleichgestellt ist.

Der **Grüne Pass** ist ein Überbegriff für den einfachen, sicheren und überprüfbaren Nachweis einer Corona-Schutzimpfung, einer durchgemachten Infektion mit SARS-CoV-2 oder eines negativen Testergebnisses. Jedes dieser Zertifikate wird mit einem individuellen QR-Code versehen sein, welcher die Grundlage für die Überprüfung durch die jeweils befugte Stelle bildet und somit eine Eintrittskarte für das Gasthaus, das Kino, Reisen oder ein Fitnessstudio sein wird. Diese Zertifikate können einfach auf elektronischen Geräten gespeichert werden. Um die Zertifikate digital abrufen zu können, ist eine Handysignatur oder Bürgerkarte notwendig, welche daher zeitgerecht beantragt werden sollten.

Eine Beantragung der Handysignatur ist bereits jetzt digital für alle, die entsprechende Zugangsdaten besitzen, über **finanzonline.at** möglich.

Ab ca. Mitte Juni ist die Ausstellung der Handysignatur für unsere Bürger auch direkt im Gemeindeamt möglich.

Nähere Informationen finden Sie demnächst auf unserer Homepage und in den Julimitteilungen.

Tennissaison 2021

Die Tennisplätze sind seit Anfang Mai bespielbar.

Um weiterhin direkte Kontakte soweit wie möglich einzuschränken ist auch heuer eine Verlängerung bzw. Bezahlung Ihrer Saisonstunde in der WellnessWelt **NICHT** möglich. Wir ersuchen Sie um tel. Reservierung in der Gemeindekanzlei (☎02620/2410-13)!

Bitte beachten Sie, dass bis 31. Mai 2021 nicht beanspruchte Stunden (lt. Tennispläne vom Vorjahr) an andere Bewerber weitergegeben werden!

ACHTUNG!!! Die Reservierung von freien Stunden erfolgt ausschließlich online über das Reservierungssystem des Tennisvereines unter www.tennis-wuerflach.at – Tennisplätze – Reservierungssystem. Die VIP-Saisonkarteninhaber erhalten dazu einen eigenen PIN. Mit dem PIN „Gast2732“ ist es auch möglich freie Stunden zu reservieren, welche in weiterer Folge per Überweisung an die Gemeinde IBAN: AT29 3286 5000 0030 5151 zu bezahlen sind!



Würflacher Bevölkerungsstatistik

Das Licht der Welt erblickte

Emilia Carolin Justus, Am Hartlfeld 59
Paul Schrader, Heuweg 109/Altbau

Wir gratulieren zum 80er

Brigitte Lotter, Waldstraße 263
Josef Dorfmeister, Gerasdorfer Str. 15

Wir gratulieren zum 85er

Rudolf Fritz, Hettmannsdorfer Str. 66
Johanna Klein, Willendorfer Str. 156

Wir gratulieren zum 90er

Friedrich Gerhartl, Klammgasse 149

Wir gratulieren zum 95er

Helene Leeb, Neunkirchner Str. 145

Wir gratulieren zur goldenen Hochzeit

Adelheid u. Helmut Fischer, Am Hartlfeld 243
Auguste u. Josef Hofer, Wolfsohler Str. 193

Wir gratulieren zur steinernen Hochzeit (67,5 Jahre)

Helene u. Alois Leeb, Neunkirchner Str. 145

Wir trauern um

Helene Scheibenreif, Neunkirchner Str. 115, verstorben am 28.3.2021
Viktor Reiterer, Gartengasse 73, verstorben am 4.4.2021
Franz Springer, Triftweg 53, verstorben am 19.5.2021

Wir gratulieren:

Unserer Mitbürgerin Frau Mag. pharm. Angelika Zwerger, wurde als Absolventin der Universität Wien (Lehrgang für Pharmazeutisches Qualitätsmanagement) der akademische Grad

„Master of Science“ (MSc)
verliehen.

Wir gratulieren seitens der Gemeinde Würflach zu dem bestandenen Studienabschluss und wünschen für den weiteren beruflichen Werdegang viel Erfolg.

30er Zone – Kettenlusweg u. Im Enggaß

Aufgrund des Wunsches für eine 30er Zone am Kettenlusweg und Im Enggaß und einer mehrheitlichen Zustimmung der Anrainer (60 Personen waren stimmberechtigt, 46 Stimmzetteln wurden abgegeben, 33 (71,7%) JA-Stimmen – 13 (28,3%) NEIN-Stimmen) werden in weiterer Folge die erforderlichen Verkehrszeichen angekauft. Sobald die weiteren Auflagen erfüllt sind, wird die entsprechende Verordnung erlassen und die Zone beschildert.



Kostenlose Rechtsberatung

Werte Ortsbevölkerung!

Ich, Rechtsanwältin Dr. Daniela Schiesl-Müller, stehe Ihnen in regelmäßigen Intervallen an einem Samstag für eine kostenlose Rechtsberatung im Sitzungssaal des Gemeindeamts Würflach (Eingang im Hinterhof) zur Verfügung.



Der nächste Termin:

Sa, 29. Mai 2021 – von 9:00 Uhr bis 10:00 Uhr

Von Juni bis August ist Sommerpause.

Eine Anmeldung ist nicht erforderlich. Um den Weg für Rechtsschutzanfragen zu verkürzen, ersuche ich um die Mitnahme Ihrer Rechtsschutz Polizzen-Nr. zu den jeweiligen Terminen.

Auf Ihre Kontaktaufnahme freut sich Dr. Daniela Schiesl-Müller – Rechtsanwältin

Tel: 02262/641 69 / Mobil: 0664/523 51 19; Email: office@schieslaw.at / www.schieslaw.at

SEINERZEIT

Was geschah vor:

>> 10 Jahren

* Frau Landesrätin Dr. Petra Bohuslav eröffnete am 15. Mai die Bewegungsarena der 5 Freunde (Gemeinden Grünbach, Höflein, Willendorf, Schrattenbach und Würflach) in der Grünbacher Barbarahalle. In der Bewegungsarena kann man nach Herzenslust Wandern, Laufen, Nordic Walken, Biken oder Klettern.

* Die um ein Jahr verschobene Veranstaltung 850 Jahre Hettmannsdorf wurde am 4. Juni nachgeholt und war trotz Wetterkapriolen ein gemütliches, tolles Fest.

>> 20 Jahren

* Eine Informationsveranstaltung „Vom Schilling zum Euro“ wurde im Rahmen der Ortsversammlung der Raiba Würflach u. St. Egyden im Gasthaus Puchegger abgehalten.

* Der Musikverein Hettmansdorf-Würflach veranstaltete am 29. Juni ein Open-Air-Konzert in der Johannesbachklamm inmitten von Felsen, Wasser, Feuer und Licht mit Hits aus Musicals und Film und vielem mehr.

>> 30 Jahren

* Der Gemeinderat beschließt einstimmig, dass Würflach an das EVN-Erdgasnetz angeschlossen wird. Baubeginn Herbst 1992, Bauzeit 4-5 Jahre, Baukosten für die Gemeinde etwa ATS 700.000,--

>> 40 Jahren

* Am Pfingstmontag den 8. Juni erfolgte die Amtseinführung unseres neuen Pfarrherrn P. Andreas Wüller mit einem Platzkonzert unseres Musikvereins vor dem Amtshaus, gemeinsamen Zug in die Kirche, feierlicher Installation und anschließendem Kennenlernen im Pfarrgarten.

>> 50 Jahren

* Die Gemeinde beschließt eine Wohnbauförderung:

Es kann um ein Bauvollendungsdarlehen von ATS 21.000,-- angesucht werden, welches ohne Zinsen und Gebühren in 70 Monatsraten á ATS 300,-- zurückgezahlt werden kann.



Müllabfuhr

ZONE A:

Mo 31.05. Bio, RMS
Mo 14.06. GT ohne Punkt, Bio, WA
Di 15.06. AP
Mo 28.06. Bio, WA
Mo, 12.07. alle GT, Bio, RMS
Mo 26.07. Bio, WA

ZONE B:

Mo 31.05. alle GT, Bio, RMS
Mo 14.06. Bio, WA
Di 15.06. AP
Mo 28.06. GT ohne Punkt, Bio, WA
Mo 12.07. Bio, RMS
Mo 26.07. alle GT, Bio, WA

(GT = Grüne Tonne, Bio = Bio Tonne, RMS = Restmüllsack, WA = Windelabholung, AP=Altpapier)

Wasserverband Schneebergland:

Telefondienst ☎ 2262 bzw. außerhalb der Betriebszeiten ☎ 0676/4214444

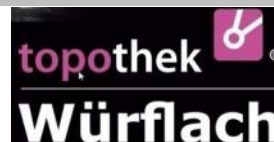
Reinigungskraft gesucht!

Reinigungskraft für netten Würflacher Haushalt ca. 4-5 Stunden pro Woche ab sofort gesucht.
Nähere Auskünfte unter: 02620/3520

Würflacher Bilderarchiv

Liebe Ortsbevölkerung

Diesmal zeigen wir 2 Bilder aus der Topothek mit Würflacher Theatergruppen aus den Jahren 1935 (circa) und 2012.



Die **Würflacher Topothek** erreichen Sie direkt unter <https://wuerflach.topothek.at/> oder über die Homepage der Gemeinde <https://www.wuerflach.at/> (im Hauptmenü unter **Topothek/Bilderarchiv**), wo schon über **2000 Fotos, Videos und Dokumente online sind**.

Falls Sie Fragen zur Topothek, Fotos für die Topothek oder Mitteilungen zu Bildern haben, ersuchen wir Sie sich bei uns telefonisch oder per Mail zu melden.

Auf Ihre Unterstützung zur Würflacher Topothek freuen sich Ihre Topothekare.

Hilbert Josef (Mail: hilb@aon.at, Tel: 069911011050)

Schauer Hans

Schieder Annemarie



EVN Lichtservice APP

Liebe Gemeindemitbürger !

Die Gemeinde Würflach hat mit der EVN einen Lichtservicevertrag abgeschlossen. Jede Straßenlampe ist am Mast nummeriert. Falls eine Straßenlaterne in Ihrer Umgebung nicht funktioniert, beschädigt ist, oder die Beleuchtung großflächig ausgefallen ist, bitten wir Sie uns dies unter ☎ 02620/2410-11 bekannt zu geben oder es im Internet unter <https://www.evn.at/Gemeinden/Energie-Dienstleistungen/beleuchten/EVN-Lichtservice1/EVN-Stormeldung.aspx> zu melden.

Jetzt besteht auch die Möglichkeit sich eine Störmelde-App auf das Handy zu laden. Diese App finden Sie auch auf der oben angegebenen Website – im rechten Bereich.

Die EVN meldet die Störung an einen Elektrikerbetrieb weiter, der dann entsprechend der Dringlichkeit die Arbeiten sofort oder ehestmöglich erledigt.

Schutzhaus Gerhartl geschlossen

Das Schutzhaus Gerhartl in der Johannesbachklamm bleibt vorübergehend geschlossen.



WOHNVISION®
Internorm®

Friedbert Eggenberger



Fenster – Neubau & Sanierung



Türen – Neubau & Sanierung



Insekten- & Sonnenschutz



Service aller Marken

Ihr Fachberater aus Würflach

Tel.: 0664 / 886 11 444
eggenberger@wohnavision.eu

www.wohnavision.eu

JEDERKLAMM
WÜRFLACH

Reinigungskraft gesucht!

Das Café JederKlamm in der WellnessWelt Würflach sucht für sofortigen Eintritt eine Reinigungskraft für 8h/Woche (2-3 Tage) auf Basis geringfügig beschäftigt.

Bezahlung laut KV € 385,00

Bewerbungen an:

Hr. Christian Spritzendorfer

entweder per Mail
jedermann2107@hotmail.com
oder telefonisch unter 0699/14400007